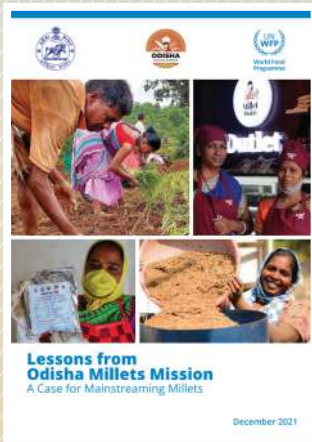


ମାନ୍ୟତା ଏବଂ ପ୍ରଭାବ

- ଭାରତ ସରକାର ଏବଂ ନୀତି ଆୟୋଗ, ଓଡ଼ିଶା ମିଲେଟ୍ ମିଶନକୁ ସର୍ବୋତ୍ତମ ମତେଲ ଭାବରେ ସ୍ୱୀକୃତି ପ୍ରଦାନ କରିଛନ୍ତି । ଏହି ମତେଲକୁ ଅଧ୍ୟୟନ କରି ଦେଶର ପୁଷ୍ଟିଶସ୍ୟର ପରିବର୍ତ୍ତନ କାର୍ଯ୍ୟପଦ୍ଧତି ପ୍ରସ୍ତୁତ କରିବା ପାଇଁ ଏକ ଚାହ୍ନପୋର୍ସ ଗଠନ କରିଛନ୍ତି ।
- ଏହି ମତେଲ ଦ୍ୱାରା ଅନୁପ୍ରାଣିତ ହୋଇ ଛତିଶଗଡ଼ର ରାଜ୍ୟ ଯୋଜନା ଆୟୋଗ ଏବଂ ମହାରାଷ୍ଟ୍ରର ମାନ୍ୟବର ରାଜ୍ୟପାଳ ପୁଷ୍ଟିଶସ୍ୟ ଉପରେ କାର୍ଯ୍ୟକ୍ରମ ଆରମ୍ଭ କରିବା ପାଇଁ ଆଗ୍ରହ ଅଛନ୍ତି ।
- ICAR – IIMR ଓ ଭାରତ ସରକାର; ଓଡ଼ିଶା ସରକାରଙ୍କୁ ସର୍ବୋତ୍କୃଷ୍ଟ ପୁଷ୍ଟିଶସ୍ୟ ପୁନରୁଦ୍ଧାର କାର୍ଯ୍ୟକ୍ରମ “ଓଡ଼ିଶା ମିଲେଟ୍ ମିଶନ” ପାଇଁ ଦୁଇ ଥର “ପୋଷକ ଅନାଜ ପୁରସ୍କାର” ରେ ପୁରସ୍କୃତ କରିଛନ୍ତି ।
- କେମ୍ବ୍ରିଜ୍ ବିଶ୍ୱବିଦ୍ୟାଳୟ “ଓଡ଼ିଶା ମିଲେଟ୍ ମିଶନ” କୁ ସବୁଜ ବିପ୍ଳବ ଡାହାଣ ବିକଳ ଭାବରେ ମାନ୍ୟତା ଦେବା ଉଦ୍ଦେଶ୍ୟରେ ଏହାର ଭବିଷ୍ୟତ ର ସମ୍ଭାବନାକୁ ଅନୁସନ୍ଧାନ କରିବା ପାଇଁ ଯୋଜନା ସହ ଯୋଡ଼ି ହୋଇଛନ୍ତି ।
- UN-IFAD ଏବଂ UN-FAO ସଂଘ ସମୂହ “ଓଡ଼ିଶା ମିଲେଟ୍ ମିଶନ” ର ପରିବେଶ ଉପଯୋଗୀ କୃଷିପ୍ରଣାଳୀର ଡାହାଣକୁ ସମର୍ଥନ କରୁଛନ୍ତି ।



ପୁଷ୍ଟିଶସ୍ୟକୁ ବିଶ୍ୱ ଦରବାରରେ ପହଞ୍ଚାଇବ ଓଡ଼ିଶା



ଆନ୍ତର୍ଜାତୀୟ ମିଲେଟ୍ ବର୍ଷର ରୂପରେଖ

- ପୁଷ୍ଟିଶସ୍ୟ ଏବଂ କ୍ରୀଡ଼ା: କ୍ରୀଡ଼ା ଏବଂ ଯୁବ ସେବା ବିଭାଗ ସହିତ ଓଡ଼ିଶା ମିଲେଟ୍ ମିଶନର ସହଯୋଗରେ କାର୍ଯ୍ୟରତ
- ପୁଷ୍ଟିଶସ୍ୟ ଏବଂ ଜନଜାତି: ଆଦିବାସୀ ଆହାର ସଂସ୍କୃତିରେ ପୁଷ୍ଟିଶସ୍ୟର ବ୍ୟବହାର ଶୈଳୀର ପ୍ରଚାର ଏବଂ ପ୍ରସାର
- ପୁଷ୍ଟିଶସ୍ୟ ଏବଂ ଚିରସ୍ଥାୟୀ ବିକାଶ ଲକ୍ଷ୍ୟ(SDG): ପୁଷ୍ଟିଶସ୍ୟର ପୁନରୁଦ୍ଧାର ପାଇଁ ଚିରସ୍ଥାୟୀ ଆର୍ଥିକ ବିନିଯୋଗର ବ୍ୟବସ୍ଥା ସୃଷ୍ଟି କରିବାର ରୂପରେଖ
- ମିଲେଟ୍ ଏବଂ ସାମାଜିକ ସମାନତା: ଓଡ଼ିଶା ମିଲେଟ୍ ମିଶନର କାର୍ଯ୍ୟଶୈଳୀ ସାମାଜିକ ସମାନତା ଏବଂ ପୁରୁଷ-ସ୍ତ୍ରୀ ଭେଦଭାବ ଶୂନ୍ୟ ଆଭିମୁଖ୍ୟ ନେଇ କାର୍ଯ୍ୟରତ
- ପୁଷ୍ଟିଶସ୍ୟକୁ ମୁଖ୍ୟସ୍ରୋତକୁ ଆଣିବା : ଗ୍ରାମୀଣ ଏବଂ ସହରାଞ୍ଚଳରେ ଖାଦ୍ୟ ମେଳା, ପଥପ୍ରାନ୍ତ ନାଟକ ଓ ପ୍ରଚାର ଅଭିଯାନ



ODISHA MILLETS MISSION

Gender Equity, Climate Resilience, Nutrition Security

ଦୃଷ୍ଟିକୋଣ : ବୃଷ୍ଟିପୁଷ୍ଟ ଅଞ୍ଚଳରେ କୃଷକମାନଙ୍କ ଜୀବିକାରେ ଉନ୍ନତି

ଉଦ୍ଦେଶ୍ୟ

- ▶ ଘରୋଇ ସ୍ତରରେ ପୁଷ୍ଟିଶସ୍ୟର ଖାଦ୍ୟରୂପେ ବ୍ୟବହାରକୁ ପ୍ରୋତ୍ସାହନ
- ▶ ଦେଶୀ କିସମର ବିହନ ସଂରକ୍ଷଣ ଏବଂ ପ୍ରୋତ୍ସାହନ
- ▶ ବିକେନ୍ଦ୍ରୀତ ପ୍ରକ୍ରିୟାକରଣ କେନ୍ଦ୍ର ସ୍ଥାପନ
- ▶ ପୁଷ୍ଟିଶସ୍ୟ ଫସଲର ଉତ୍ପାଦକତା ବୃଦ୍ଧି
- ▶ ମିଲେଟ୍ ମୂଲ୍ୟବୃଦ୍ଧି ଉଦ୍ୟୋଗ ଗୁଡ଼ିକର ବିକାଶ
- ▶ କୃଷକ ଉତ୍ପାଦକ ସଂଘ ଗଠନ ଓ ବିକାଶ ଏବଂ ବଜାର ସୁବିଧା
- ▶ ସାଧାରଣ ବଣ୍ଟନ ବ୍ୟବସ୍ଥା ଓ ପରିପୁରକ ପୋଷଣ କାର୍ଯ୍ୟକ୍ରମରେ ପୁଷ୍ଟିଶସ୍ୟର ଅନ୍ତର୍ଭୁକ୍ତିକରଣ



କୃଷି ଏବଂ କୃଷକ ସଶକ୍ତିକରଣ ବିଭାଗ, ଓଡ଼ିଶା ସରକାରଙ୍କର ଏକ ଅଭିନବ ପ୍ରୟାସ





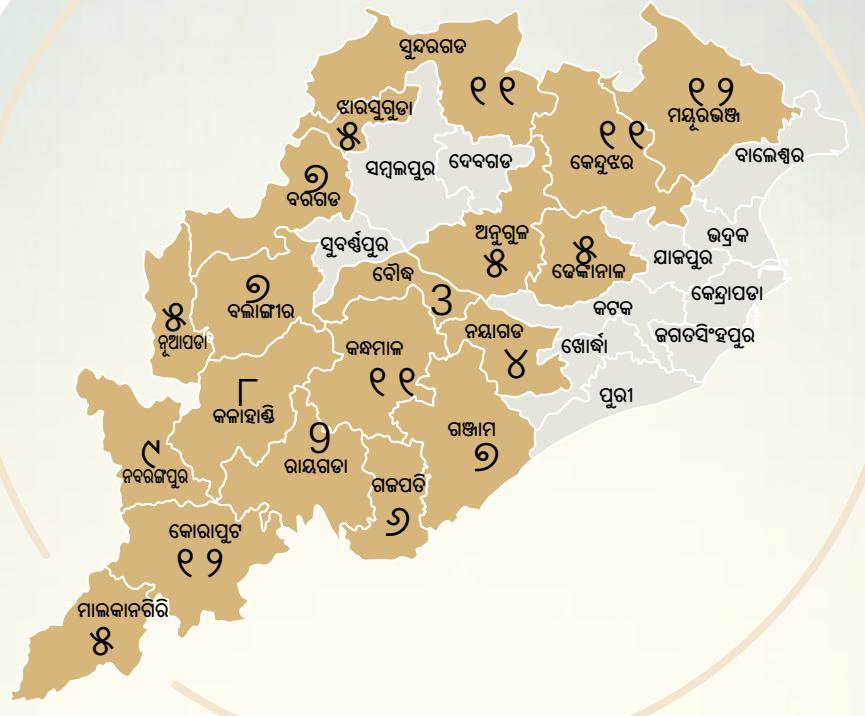
୮୨ ପଞ୍ଜୀକୃତ କୃଷକ ଉତ୍ପାଦକ ସଂଗଠନ ସହ ୩୦ ହଜାରରୁ ଅଧିକ କୃଷକ ସମ୍ମିଳିତ

- ୫୬ଟି ସଂଗଠନ ମାଣ୍ଡିଆ କ୍ରୟ ପାଇଁ ବ୍ଲକ ବିପଣନ ସଂସ୍ଥା ରୂପେ କାର୍ଯ୍ୟରତ
- ୪୮ ଗୋଟି ସଂଗଠନ ପୁଷ୍ଟିଶସ୍ୟ ବିହନ ଉତ୍ପାଦକ ରୂପେ କାର୍ଯ୍ୟରତ
- ୨୧ ଗୋଟି ସଂଗଠନ କ୍ଷୁଦ୍ର ଅଣମାଣ୍ଡିଆ ପୁଷ୍ଟିଶସ୍ୟ ବ୍ୟବସାୟ କରୁଛନ୍ତି
- ୧୦ ଗୋଟି ସଂଗଠନ APEDA ସହିତ ପଞ୍ଜୀକୃତ
- ୨୩ ଗୋଟି ସଂଗଠନ NCDEX ଇ-ମାର୍କେଟ(NeML) ସହିତ ପଞ୍ଜୀକୃତ

କାର୍ଯ୍ୟକ୍ରମର ପରିବ୍ୟାପ୍ତି

ଏହି ମିଶନ ବର୍ତ୍ତମାନ ଓଡ଼ିଶାର ୧୯ ଟି ଜିଲ୍ଲାର ୧୪୩ ଗୋଟି ବ୍ଲକରେ କାର୍ଯ୍ୟ କରୁଛି

ଆଗାମୀ ୨୦୨୩-୨୪ ବର୍ଷରେ ଏହି ମିଶନ ସମଗ୍ର ୩୦ଟି ଜିଲ୍ଲାର ୧୭୭ଟି ବ୍ଲକରେ କାର୍ଯ୍ୟକାରୀ ହେବ



- ୨୫୦ ଗୋଟି କୃଷି ଯନ୍ତ୍ରପାତି ସହାୟକ କେନ୍ଦ୍ର ପ୍ରତିଷ୍ଠିତ
- ୨୩୦ ଗୋଟି ଗୋଷ୍ଠୀ ପରିଚାଳିତ ବିହନ କେନ୍ଦ୍ର ପ୍ରତିଷ୍ଠିତ ଏବଂ ପରିଚାଳିତ
- ୫୭୯ ପୁଷ୍ଟିଶସ୍ୟ ଅମଳ ଯନ୍ତ୍ର
- ୪୩୧ ପୁଷ୍ଟିଶସ୍ୟ ତୁନାକାଳ, ୩୮ ଗୋଟି ପୁଷ୍ଟିଶସ୍ୟ ପରିଷ୍କାର, ଗ୍ରେଡିଂ ଓ ଗୋଟି ବଛା ଯନ୍ତ୍ର ୧ ଟି କ୍ଷୁଦ୍ର ପୁଷ୍ଟିଶସ୍ୟ ପ୍ରକ୍ରିୟାକରଣ ଯନ୍ତ୍ର
- ୭୧ ଟି ଜୈବଖତ ପ୍ରସ୍ତୁତି ଏବଂ ବିକ୍ରୟ କେନ୍ଦ୍ର
- ୧୨୭ ଟି ଗ୍ରାମୀଣ ପୁଷ୍ଟିଶସ୍ୟ ଜଳଖିଆ କେନ୍ଦ୍ର
- ୨ ଟି ମିଲେଟ ଶକ୍ତି ଭୋଜନାଳୟ(ସହରାଞ୍ଚଳ) ୨ ଟି ବିକ୍ରୟ କେନ୍ଦ୍ର(ସହରାଞ୍ଚଳ)
- ୪ ଟି ମିଲେଟ ଶକ୍ତି ଭ୍ରାମ୍ୟମାଣ ବିକ୍ରୟ କେନ୍ଦ୍ର



୧୨୧୫ ମହିଳା ସ୍ୱୟଂ ସହାୟକ ଦଳ ବିଭିନ୍ନ ମିଲେଟ ଆଧାରିତ ବ୍ୟବସାୟରେ ଅନ୍ତର୍ଭୁକ୍ତ

- ୪୧୨ ଗୋଟି ମହିଳା ସ୍ୱୟଂ ସହାୟକ ଦଳ, ମିଲେଟ ଯୁକ୍ତ ଖାଦ୍ୟ ପ୍ରସ୍ତୁତ ଓ ପରିଚାଳନା କରିବାରେ ପ୍ରଶିକ୍ଷିତ
- ସମନ୍ୱିତ ଶିଶୁବିକାଶ ଯୋଜନାରେ ସୁନ୍ଦରଗଡ଼ ଓ କେନ୍ଦୁଝର ଜିଲ୍ଲାର ୬୦ଟି ମାଣ୍ଡିଆ ମୂଲ୍ୟବୃଦ୍ଧି କେନ୍ଦ୍ର ପରିଚାଳିତ
- ୩ ଗୋଟି ସ୍ୱୟଂ ସହାୟକ ଦଳ/ମହାସଂଘ ବ୍ଲକବିପଣନ ସଂସ୍ଥା ରୂପେ ଖରିଦ ବଜାର ବର୍ଷ ୨୦୨୧-୨୨ ରେ ଅନ୍ତର୍ଭୁକ୍ତ



୧୪୮୭୬୮ ପ୍ରାକ୍ ବିଦ୍ୟାଳୟର ଶିଶୁ ୭୦୭୭ ଅଙ୍ଗନୱାଡି କେନ୍ଦ୍ର

କେନ୍ଦୁଝର ଏବଂ ସୁନ୍ଦରଗଡ଼ ଜିଲ୍ଲାରେ ୨୦୨୦ ବର୍ଷ ଠାରୁ ସମନ୍ୱିତ ଶିଶୁ ବିକାଶ ଯୋଜନା ଅଧୀନରେ ୭୦୭୭ ଅଙ୍ଗନୱାଡି କେନ୍ଦ୍ରରେ ୧୪୮୭୬୮ ପ୍ରାକ୍ ବିଦ୍ୟାଳୟ ଶିଶୁମାନେ ସକାଳ ଜଳଖିଆ ରେ ମାଣ୍ଡିଆ ଲଢୁ ଖାଇଛନ୍ତି ।

ମିଡ-ଟର୍ମ ଇଭାଲୁଏସନର ସାରାଂଶ

(ବେସ ଲାଇନ ବର୍ଷ-୨୦୧୬-୧୭ ଏବଂ ମିଡ-ଟର୍ମ ଇଭାଲୁଏସନ ବର୍ଷ-୨୦୧୯-୨୦)

- ଉତ୍ପାଦନ**
 - ▶ ପୁଷ୍ଟିଶସ୍ୟ ଉତ୍ପାଦନରେ ଅନ୍ତର୍ଭୁକ୍ତ ଚାଷୀ - ୮୧.୫% ରୁ ୯୬.୯% କୁ ବୃଦ୍ଧି
 - ▶ ହେକ୍ଟର ପିଛା ଅମଳ କୁଇଣ୍ଟାଲରେ - ୬.୪ କୁଇଣ୍ଟାଲ ରୁ ୧୪.୯ କୁଇଣ୍ଟାଲକୁ ବୃଦ୍ଧି
- ପ୍ରକ୍ରିୟାକରଣ**
 - ▶ ପୁଷ୍ଟିଶସ୍ୟ ପ୍ରକ୍ରିୟାକରଣ ପାଇଁ ଯନ୍ତ୍ର ବ୍ୟବହାର କରୁଥିବା ପରିବାର ୭୧.୧%
- ଖାଦ୍ୟରୂପେ ବ୍ୟବହାର**
 - ▶ ପୁଷ୍ଟିଶସ୍ୟକୁ ପରିବାରରେ ଖାଦ୍ୟ ରୂପେ ବ୍ୟବହାର କରିବାରେ ୬୪.୩% ରୁ ୯୮.୫%କୁ ବୃଦ୍ଧି
- ବଜାରୀକରଣ**
 - ▶ ପ୍ରତି ଚାଷୀ ପିଛା ପୁଷ୍ଟିଶସ୍ୟ ବିକ୍ରିଯୋଗ୍ୟ ମାଣ୍ଡିଆର ପରିମାଣ: ୩.୫ କୁଇଣ୍ଟାଲ ରୁ ୪.୭ କୁଇଣ୍ଟାଲକୁ ବୃଦ୍ଧି

ଉନ୍ନତ ପ୍ରଣାଳୀରେ ପୁଷ୍ଟିଶସ୍ୟ ଚାଷ ପ୍ରଦର୍ଶନର ବାର୍ଷିକ ବିବରଣୀ

