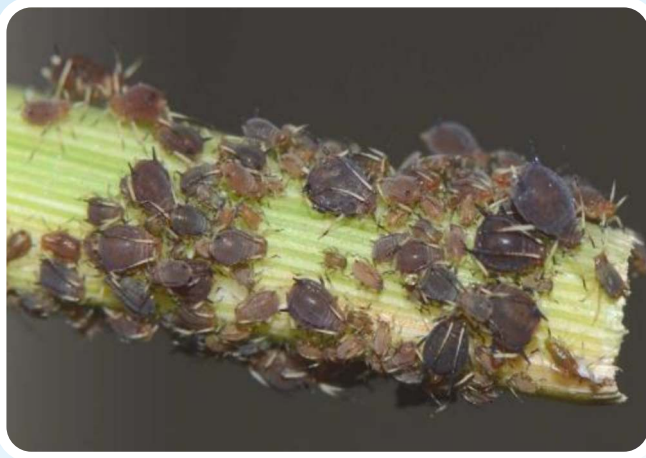


ମାଣ୍ଡିଆରେ ଜଉପୋକ (Aphids)



ଗାଢ଼ ସବୁଜ, ବାଦାମି କିମ୍ବା କଳା ରଙ୍ଗର ଜଉପୋକ ମାଣ୍ଡିଆର ପତ୍ର ତଳେ, କାଣ୍ଡରେ ଓ କେଣ୍ଡାରେ ଲାଗି ସେଥିରୁ ରସ ଶୋଷି ଖାଆନ୍ତି । ଗଛ ରୁଗଣ ଓ ହଳଦିଆ ହୋଇଯାଏ । ଜଉପୋକ ପତ୍ର ଉପରେ ମିଷ୍ଟ ମଳ ତ୍ୟାଗ କରନ୍ତି ଓ ତା ଉପରେ କଳା ଫିଙ୍ଗୀ ହୋଇ ପତ୍ରର କିରଣ ସଂଶ୍ଳେଷଣ ପ୍ରକ୍ରିୟା ବ୍ୟାହତ କରେ । କିଛି ଦିନ ପରେ ତେଣାୟୁକ୍ତ ଜଉପୋକ ଜନ୍ମ ହୁଅନ୍ତି ଓ ଏମାନେ ଉଡ଼ିଯାଇ ଅନ୍ୟ କିଆରୀକୁ ବିସ୍ତାର ଲାଭ କରନ୍ତି ।



ନିୟନ୍ତ୍ରଣ

- ଜମା ଓ ପିମ୍ପୁଡ଼ି ପାଇଁ ପରିବେଶ ସୃଷ୍ଟି କରିବା ଦରକାର, ଯେପରିକି ସେମାନେ ଗଛରେ ଚଢ଼ି ଜଉପୋକ ଖାଇବେ ।
- ୧୦୦ ଗ୍ରାମ ରସୁଣକୁ ଛେଚି ୫୦ ଲିଟର ପାଣିରେ ମିଶାନ୍ତୁ ଏବଂ ଭଲ ଭାବରେ ଗୋଳାଇ ଛାଣନ୍ତୁ , ଏହାପରେ ଆକ୍ରାନ୍ତ ଗଛକୁ ସ୍ତେଷ୍ଟ କରନ୍ତୁ ।
- ଜମିରେ ହଳଦିଆ ରଙ୍ଗ ଥିବା ଫୁଲ ଗଛ ଲଗାନ୍ତୁ ।
- ପାଁଉଣରେ ଶୁଖିଲା ବାସଙ୍ଗ ପତ୍ରର ଗୁଣ୍ଡ ମିଶାଇ ଆକ୍ରାନ୍ତ ସ୍ଥାନକୁ ଫୋପାଡ଼ନ୍ତୁ ।
- ୧ ଲିଟର ହାଣ୍ଡିଖତର ନିର୍ଯ୍ୟାସରେ ୪୦ ଲିଟର ପାଣି ମିଶାଇ ସ୍ତେଷ୍ଟ କରନ୍ତୁ ।
- ୧ ଲିଟର ନିମାସ୍ତରେ ୨୦ ଲିଟର ପାଣି ମିଶାଇ ସ୍ତେଷ୍ଟ କରନ୍ତୁ ।
- ବଜାରରେ ମିଳୁଥିବା ନିମ୍ବ ତେଲକୁ ଆଣନ୍ତୁ , ୧୦ ଲିଟର ପାଣିରେ ୩୦ ମି.ଲି. ନିମ୍ବତେଲ ଓ ଟିକେ ସର୍ପଗୁଣ୍ଡ ମିଶାଇ ସ୍ତେଷ୍ଟ କରନ୍ତୁ ।
- ୧୦ଲିଟର ପାଣିରେ ୨ ଚାମଚ ସର୍ପଗୁଣ୍ଡ ମିଶାଇ ଜଉପୋକ ଆକ୍ରାନ୍ତ ସ୍ଥାନକୁ ସ୍ତେଷ୍ଟ କରନ୍ତୁ ।
- ୧୦ ଲିଟର ପାଣିରେ ଡାଇମିଥ୍‌ଲୋଟେ (୦.୫%) କିମ୍ବା କୁଇନାଲଫସ (୦.୫%) କିମ୍ବା ମାଲାଥ୍ୟାନ (୫୦-୬୦ ଗ୍ରାମ) ୨୦ ମି.ଲି. ମିଶାଇ ସ୍ତେଷ୍ଟ କରନ୍ତୁ ।